



Themenübersicht

- Fehlerbehebung
 - X Server neustarten
 - X Server wiederherstellen
 - Bootloader neuinstallieren
- Anwendungen in Linux





Fehlerbehebung

- Ab und zu kommt zu unverhofften Fehlern in Linux
- Die meisten davon betreffen die grafische Oberfläche, oder Fehler im Bootloader
- Wir wollen kurz Tricks vorstellen, wie man wieder in sein System kommt, auch wenn die grafische Oberfläche nicht mehr lädt oder GRUB das System nicht mehr laden will



Fehlerbehebung – X Server

- Der am häufigsten Auftretende Fehler ist das Hängenbleiben des X Server. Also man gar nichts mehr machen.
- Um den X Server neuzustarten verwendet man folgende Tastenkombination
STRG+ALT+BACKSPACE



Fehlerbehebung – X Server

- Sollte der X Server trotzdem nicht mehr neustarten wollen, kann man das System trotzdem noch per Konsole verwalten, dazu drückt man folgende Tastenkombination
STRG+ALT+F1-F6
- Diese Tastenkombination funktioniert immer, auch wenn der X Server normal läuft
- Zurück kommt man mit
ALT+F7



X Server neu aufsetzen

- Wenn man sich den X Server z.B. durch einen Grafiktreiber komplett zerschossen hat, gibt es unter Ubuntu noch folgenden Befehl. Dieser Konfiguriert den kompletten X Server neu:

```
dpkg-reconfigure xserver-xorg
```





Bootloader neuinstallieren

- Der GRUB ist sehr eigen, wenn man Partitionsänderungen vornimmt. Dann bootet er meist gar nicht mehr und gibt nur noch ein Error-Code zurück
- Daher dieses Thema meist mehr Distroabhängig ist, gibt es dort auch viele Ratschläge aus dessen Communities z.B. bei Ubuntu (www.ubuntuusers.de)



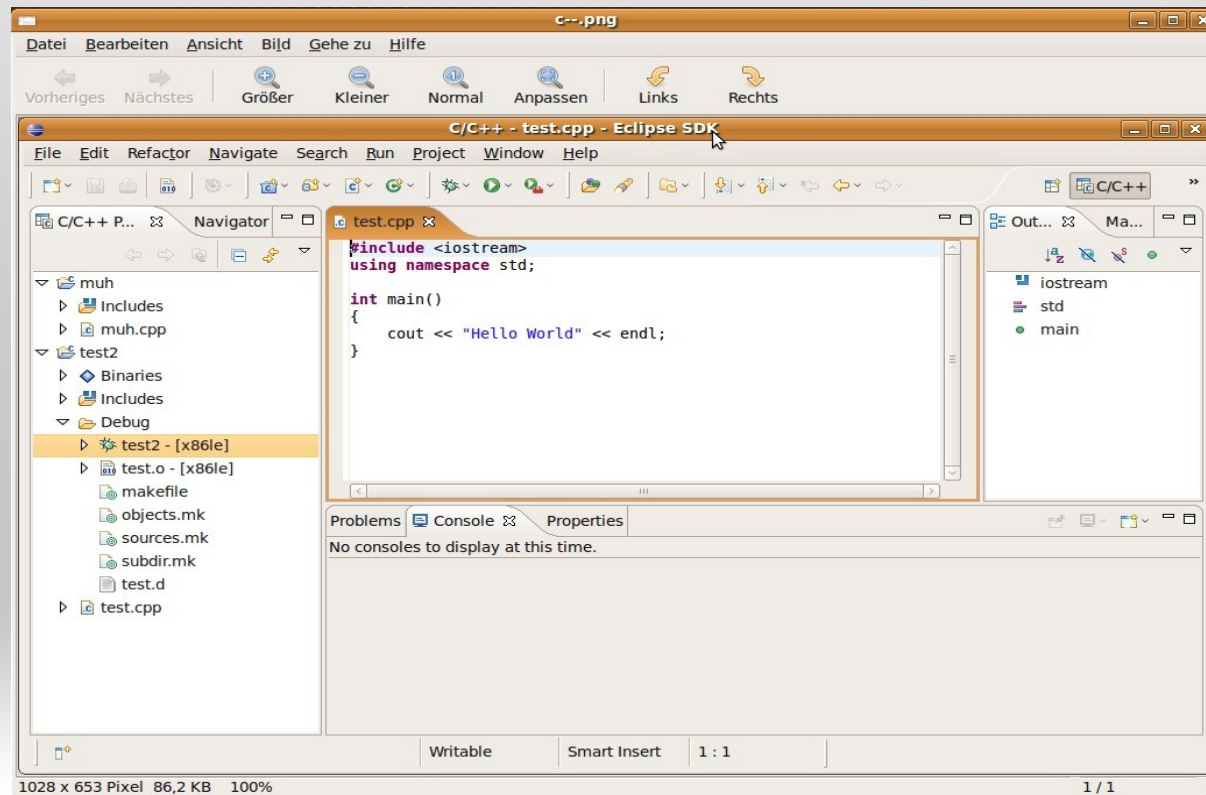
Zusammenfassung

Es ist immer gut ein paar Kniffe zu kennen, wie man sein System im Notfall wiederherstellt. Diese Folien können leider nicht auf alle Notfälle eingehen. Für weitergehende Hilfe gibt es für jede Distro hilfreiche, deutsche Communities, die einen bei Fehler immer zur Seite stehen



Anwendungen - Eclipse

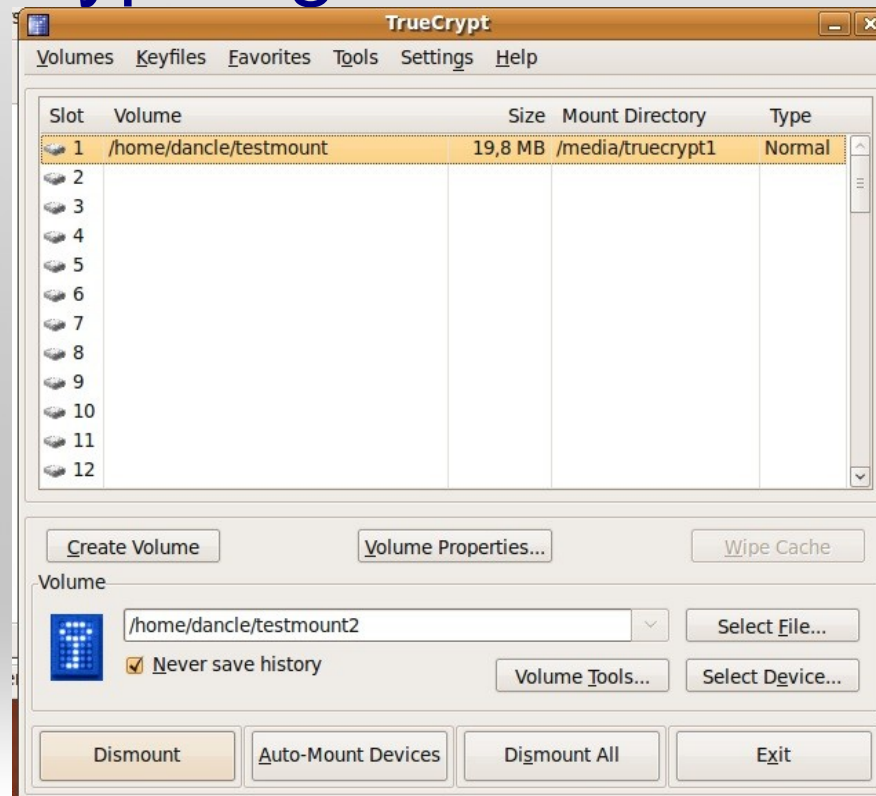
- Eine professionelle Entwicklungsumgebung für C, C++, Java, PHP, JavaScript
- www.eclipse.org





Anwendungen - Truecrypt

- Dient zum verschlüsseln von Daten und ganzen Festplattenpartitionen
- www.truecrypt.org

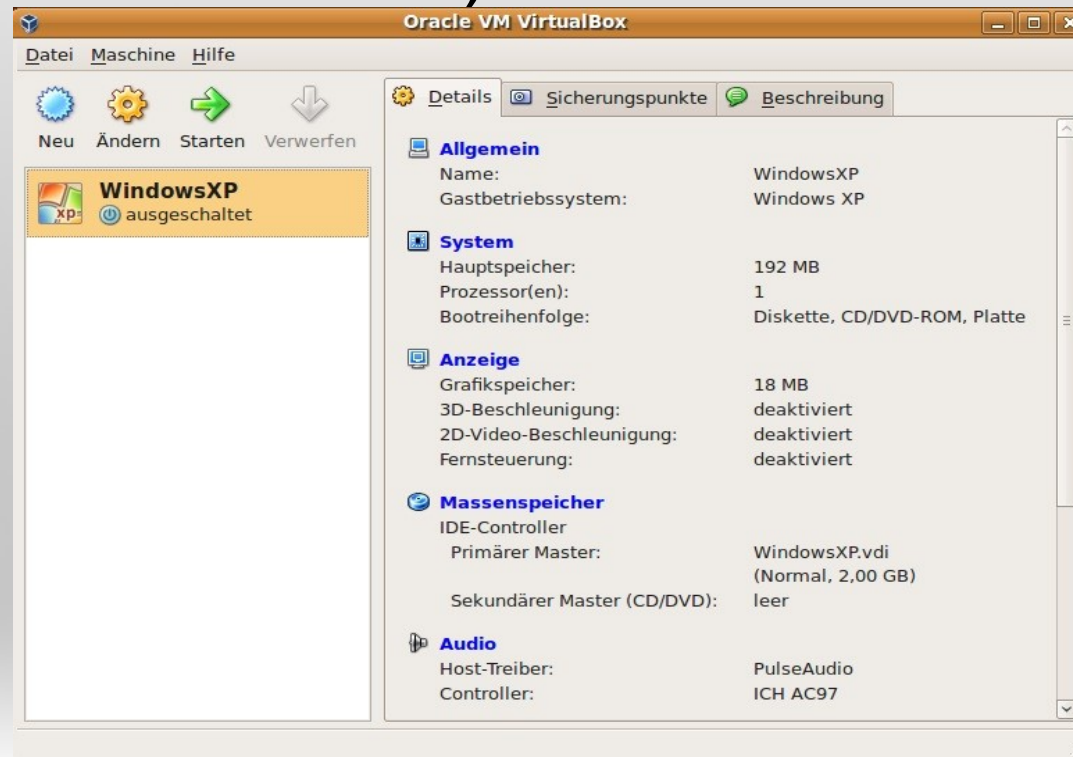




Anwendungen - Virtualbox

Erstellt virtuelle Maschinen

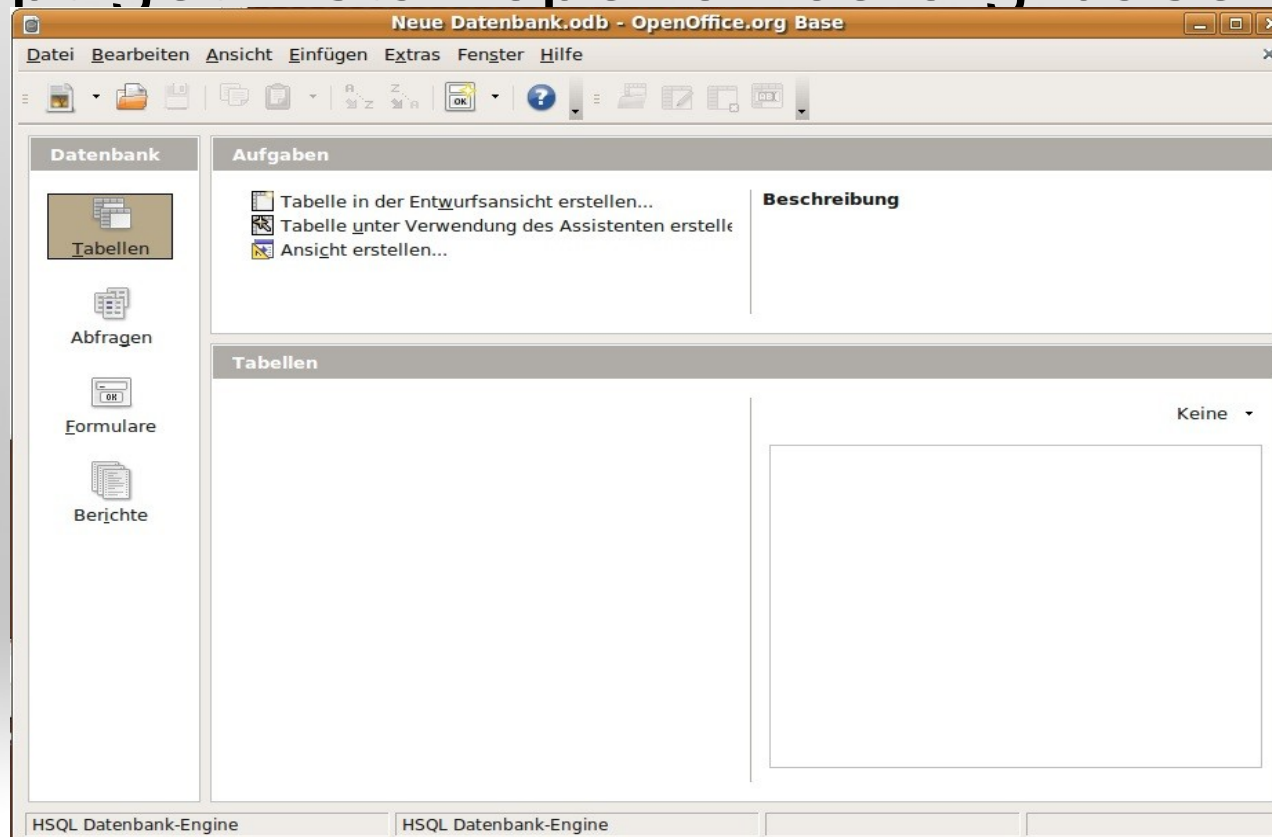
- www.virtualbox.org (Paketquellen sind Hoffnungslos veraltet)





Anwendungen – OO.o Base

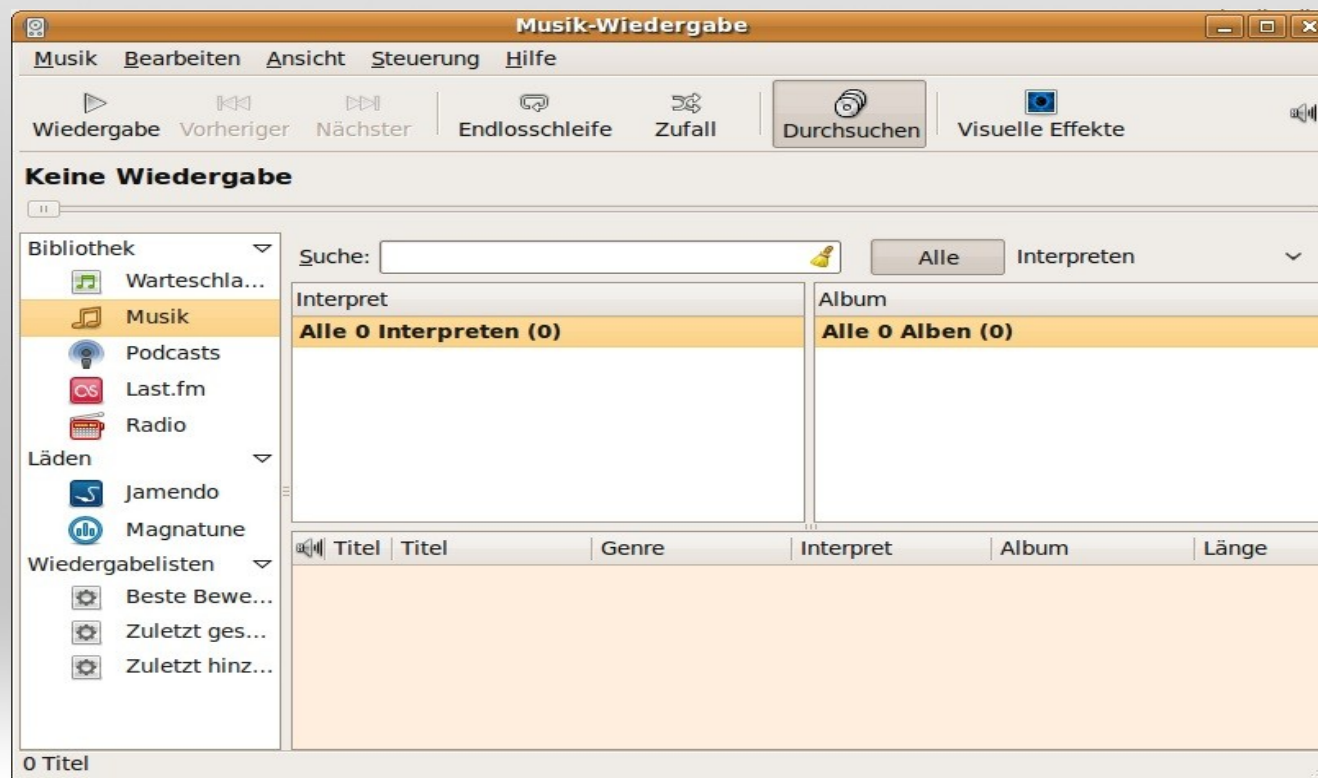
- OpenOffice Base ist ein Datenbankprogramm mit Java-Oberfläche
- `sudo apt-get install openoffice.org-base`





Anwendungen - Rhythmbox

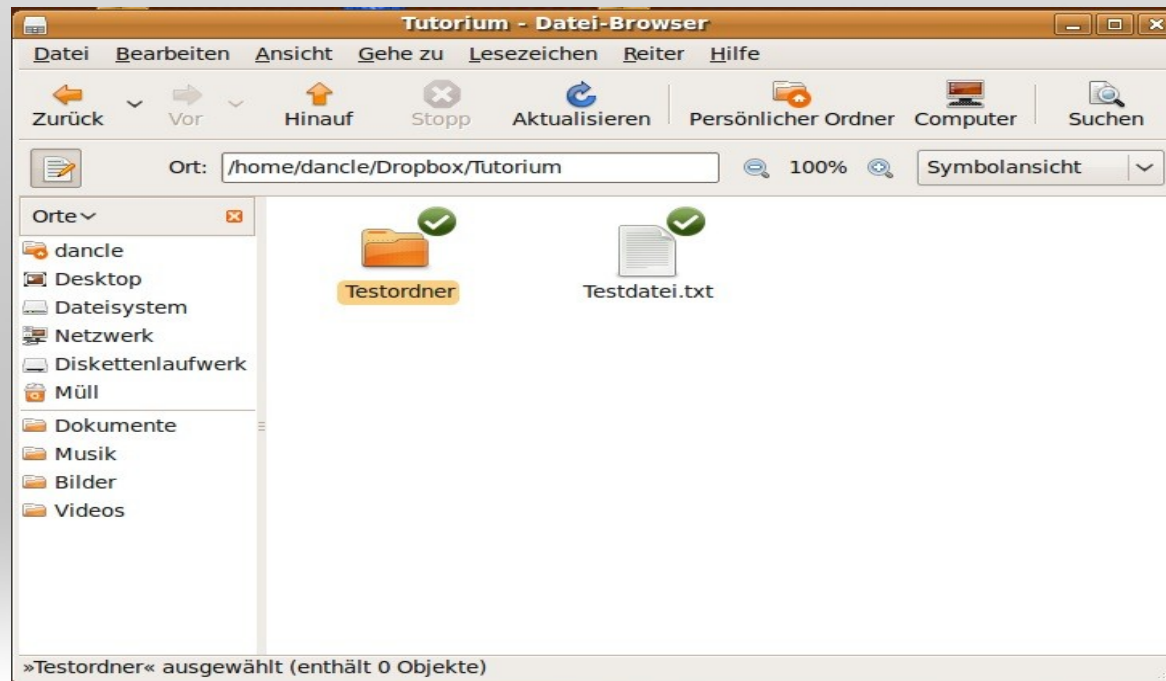
- Musikverwaltungsprogramm mit Radioempfang, Musikshops, Last.fm-Scrobblen und co.
- In den meisten Distros schon enthalten





Anwendungen - Dropbox

- Dient als Datenablage im Web und bietet Zugriff von mehreren Rechnern mit verschiedenen Betriebssystemen
- www.dropbox.com





Zusammenfassung

Dies ist nur eine kleine Auswahl an Anwendungsprogrammen. Es gibt noch viel mehr zu entdecken und man sollte einfach selbst ausprobieren was einen genau zusagt.



Diskussion und Fragen

- Bei konkreten Problemen sofort nachfragen
- Linux-Stammtisch (heute 18 Uhr!!) im Eiscafé Hellmund

**Dr. TUX die wöchentliche Sprechstunde
für Linux-Interessiert**

Sprechzeiten: Mittwoch von 15:00 bis 17:00 Uhr

Ort: Database Competence Center
(Gebäude F, Raum F0001)





Spätere Fragen...

- ...können Ihr uns per Mail schreiben:

Daniel „dancle“ Clemens:
d.clemens@stud.fh-sm.de

Christopher „Chris“ Ezell:
c.ezell@stud.fh-sm.de